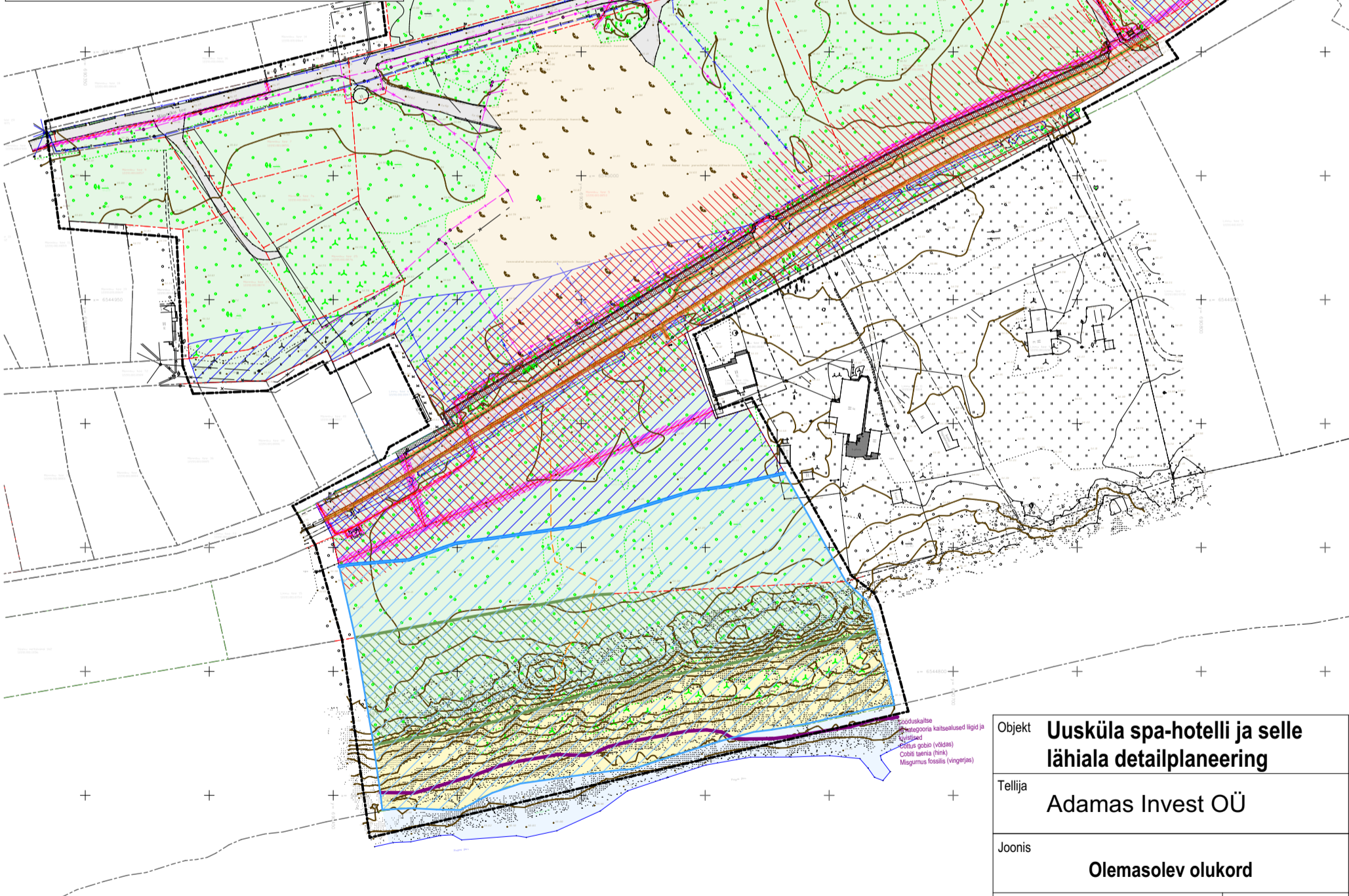


OLEMASOLEV		
	Vesi	
	Rand	
	Haljastus	
	Tee	
	Hooned	
	Kinnistu piir	
	Matkaraja alguspunkt ja matkarada	
	Tiik	
OLEMASOLEVAD KAITSEVÖÖNDID		
	Avalikult kasutatava tee kaitsevöönd	
	Sideehitise kaitsevöönd	
	Ranna või kalda piiranguvöönd	
	Elektripaigaldise kaitsevöönd	
	Kaitseala liik - tiigikonn	
	Kaitseala liigid - võldas, hink ja vingerjas	
	Ranna või kalda ehituskeeluvöönd (100 m)	
	Vääriselupaik	
	Kaitseala liik - lendorav	
	Lendorava projekteeritav elupaik	
OLEMASOLEVAD TEHNOVÕRGUD		
	Maakaabel	
	Õhuliin	
	Sidekaabel	
LIKVIDEERITUD TEHNOVÕRGUD		
	Kanaliseatsioon	
	Veevarustus	
	Sademeveekanaliseatsioon	



Objekt	<b>Uusküla spa-hotelli ja selle lähiala detailplaneering</b>	
Tellija	Adamas Invest OÜ	
Joonis	<b>Olemasolev olukord</b>	
Projekti staadium	<b>Detailplaneering</b>	Joonise nr. <b>AS-4-02</b>
Töö nr.	Möötkava	Kuupäev
<b>DP6</b>	<b>1:2000</b>	<b>12.01.2024</b>
Projektijuht: <b>Silver Erik Saage</b> Volitatud arhitekt: <b>Tiit Sild</b> Arhitekt: <b>Karina Burešina</b>		
Arhitektuurbüroo SPORT reg.kood 11497937 MTR. EEP001414		Lepiku 3-2, Tartu 51007 Tel: +372 5560 1425 tiit@sportsport.ee
<b>SPORT</b>		