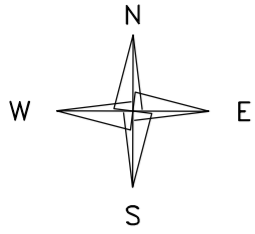
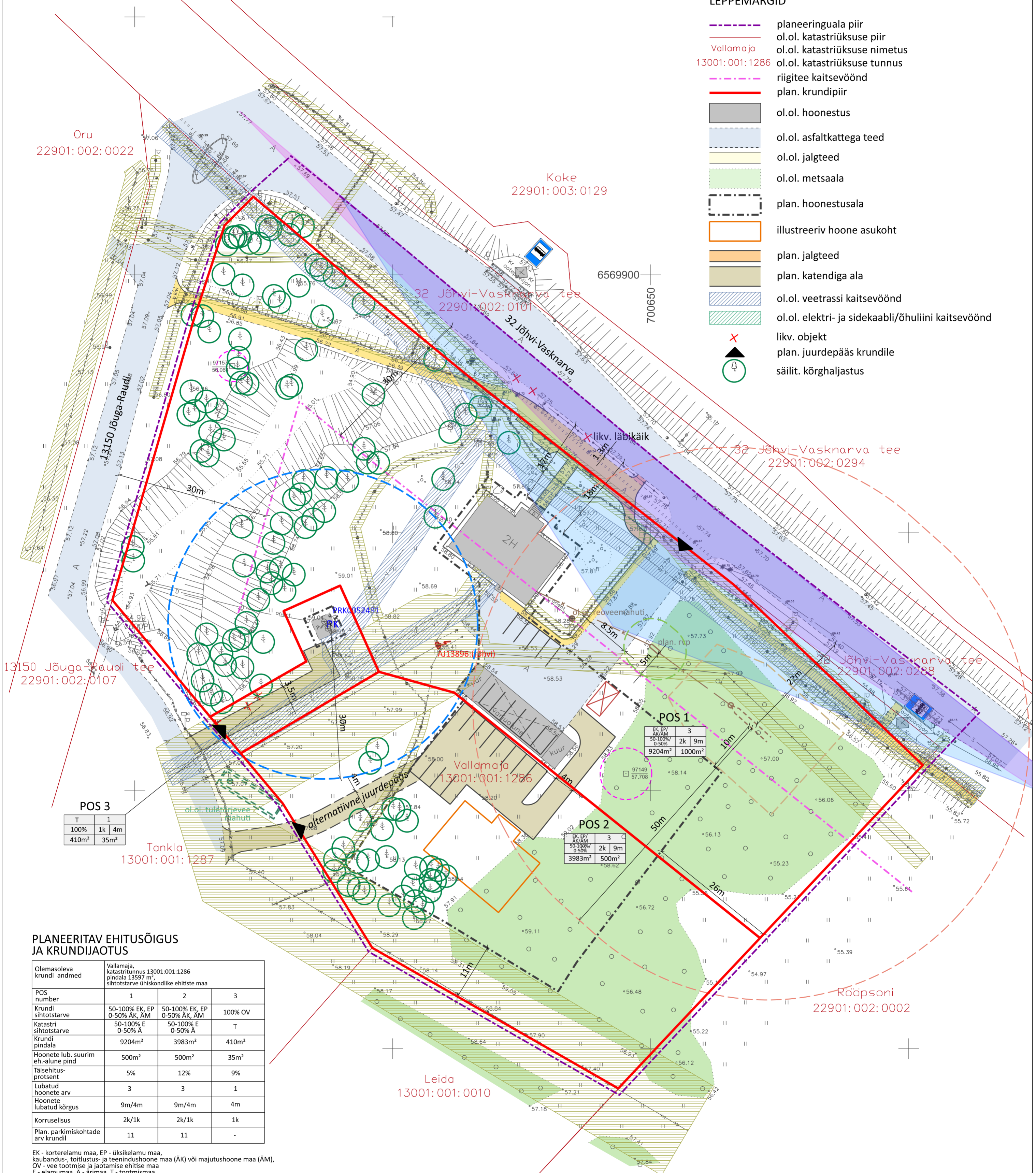


Alutaguse vald, Illuka küla VALLAMAJA KINNISTU DETAILPLANEERING PÕHIJONIS 1:500



LEPPEMÄRGID

- planeeringuala piir
- ol.ol. katastriüksuse piir
- Vallamaja ol.ol. katastriüksuse nimetus
- 13001:001:1286 ol.ol. katastriüksuse tunnus
- riigitee kaitsevöönd
- plan. krundipiir
- ol.ol. hoonestus
- ol.ol. asfaltkattega teed
- ol.ol. jalgteed
- ol.ol. metsaala
- plan. hoonestusala
- illustreeriv hoone asukoht
- plan. jalgteed
- plan. katendiga ala
- ol.ol. veetrassi kaitsevöönd
- ol.ol. elektri- ja sidekaabli/õhuliini kaitsevöönd
- X likv. objekt
- ▲ plan. juurdepääs krundile
- säilit. kõrghaljastus



PLANEERITAV EHTISÕIGUS JA KRUNDIJAOTUS

Olemasoleva krundi andmed	Vallamaja, katastritunnus 13001:001:1286 pindala 13597 m ² , sihtotstarve ühiskondlike ehitiste maa		
POS number	1	2	3
Krundi sihtotstarve	50-100% EK, EP 0-50% AK, AM	50-100% EK, EP 0-50% AK, AM	100% OV
Katastri sihtotstarve	50-100% E 0-50% A	50-100% E 0-50% A	T
Krundi pindala	9204m ²	3983m ²	410m ²
Hoonete lub. suurim eh.-alune pind	500m ²	500m ²	35m ²
Täisehitusprotsent	5%	12%	9%
Lubatud hoonete arv	3	3	1
Hoonete lubatud kõrgus	9m/4m	9m/4m	4m
Korruselisus	2k/1k	2k/1k	1k
Plan. parkimiskohtade arv krundil	11	11	-

EK - korterelamu maa, EP - üksikelamu maa, kaubandus-, tootlustus- ja teenindushoone maa (ÄK) või majutushoone maa (ÄM), OV - vee tootmise ja jaotamise ehitise maa E - elamumaa, A - ärimaa, T - tootmismaa

- puurkaevu PRK0052481 sanitaarkaitseala (30m)
- plan. rvp
- plan. biopuhasti
- plan. omapuhasti kuja
- plan. imbväljak
- plan. imbväljaku kuja
- puurkaevu heitvee immutuskeeluala (50 m + 30 m)
- X orient. jäätmemaja asukoht
- peatumisnähtavus PN (pole kohustuslik)
- liitumisnähtavus LN

<p>Alutaguse Vallavalitsus Tartu mnt 56 41101 Isaku alevik registrikood 7700281 tel: 3366901 info@alutagusevald.ee</p>	objekt	Alutaguse vald, Illuka küla Vallamaja kinnistu detailplaneering		
	töö nr	05-2023	joonis	PÕHIJONIS
	mõõtkava	1:500	huvitatud isik	Alutaguse Vallavalitsus
	leht	3	staad.	DP
	kuupäev	26.03.2024	planeeringu koostaja	Alutaguse Vallavalitsus
		planeerija	Liina Talistu (diplom nr MA 019394)	